

佐劑 Adjuvants for protein drugs

Sigma-Aldrich
Lab & Production Materials

常見佐劑



[弗氏佐劑] · 分成完全與不完全佐劑

完全佐劑含有熱滅活分枝桿菌，可將巨噬細胞和其他細胞吸引到注射部位進而增強免疫反應，適合初始注射 (Initial injection)

不完全佐劑不含分枝桿菌，可降低注射後的副作用，適用於加強注射 (Boost)

品號	品名	Emulsion	包裝
F5881	Freund's Adjuvant, Complete	Water-in-oil	10 ml / 6x10 ml / 10x10 ml
F5506	Freund's Adjuvant, Incomplete		10 ml / 6x10 ml / 10x10 ml

[Sigma/Ribi Adjuvant System®]

含有 Monophosphoryl Lipid A / MPLA (detoxified endotoxin) · Synthetic Trehalose Dicorynomycolate / TDM 和 Squalene 。

Oil-in-Water 的特性使其更好注射。

品號	品名	Emulsion	包裝
S6322	Sigma Adjuvant System®	Oil-in-water	1 VIAL

[TiterMax®]

含有 Block copolymer – CRL-8300 · Sorbitan Monooleate 和 Squalene 。

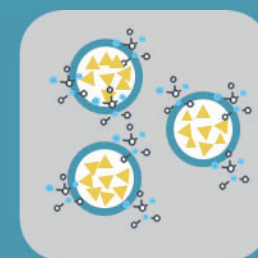
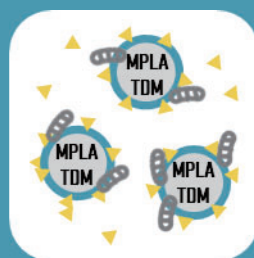
特殊構型使Emulsion更穩定，能輕易包覆較高濃度的Antigen 。

品號	品名	Emulsion	包裝
T2684	TiterMax® Gold Adjuvant	Water-in-oil	1 ml

Ribi (oil-in-water)



Freund's Adjuvant
(water-in-oil)



Titer Max (water-in-oil)

- Water
- Oil
- ▲ Antigen
- ⌋ Mycobacteria
- ⌋ Mycobacteria cell wall component
- ⌋ Copolymer

MPLA 佐劑

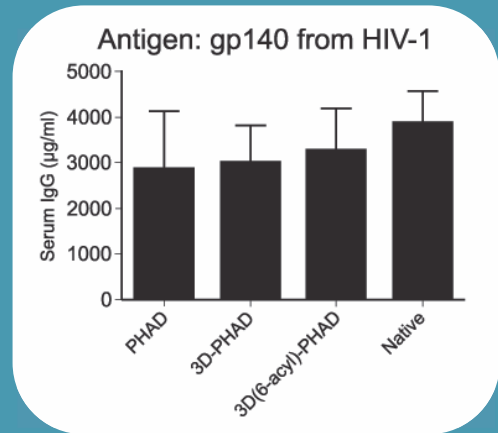


MPLA : Monophosphoryl Lipid A



PHAD® 系列產品是 MPLA 的合成結構類似物，已被證明可活化 TLR4 來增強免疫系統，進而產生 Proinflammatory cytokines、CD4⁺ 和 CD8⁺ T 細胞。這類佐劑已對 1000 多名受試者給藥且無嚴重不良反應。可用於疫苗開發與生產。

品號	品名	包裝
699800	PHAD®	1 / 5 mg
699852	3D-PHAD®	1 / 5 mg
699855	3D-(6-acyl) PHAD®	1 / 5 / 10 / 25 mg



其他佐劑



其他相關佐劑或試劑與其應用說明。

品號	品名	包裝	應用
P9622	Pristane	10 x 1 ml / 5 x 5 ml	用於誘導疾病模型研究，常見作為非抗原性關節炎的佐劑。
867000	KRN7000	1 mg	α -galactosylceramide 與 Agelasphin 的合成類似物。研究顯示，可防止 LPS 所引起的休克，並在各種 <i>in vivo</i> model 中具有有效的抗腫瘤活性。
S3626	Squalene	10 / 100 / 500 ml	一種可代謝的有機油，安全性較礦物油高。
P5188	Tween® 80	100 ml	常見用於 Emulsion 穩定劑。
890808	22:0 Trehalose (TDB)	5 / 25 mg	Mycobacterial cord factor trehalose-6,6'-dimycolate (TDM) 的合成類似物。可誘導強烈的 Th1 和 Th17 免疫反應。
890810	18:0 DDAB	25 / 200 mg	TDB 通常與 DDAB 結合使用 (DDAB / TDB Liposomes)，形成強大的佐劑系統，能夠產生細胞介導的免疫反應和強烈的抗體反應。

DM11304009



友和貿易股份有限公司
UNI-ONWARD Corp.
客服專線：(02)2600-0611

◆台北 TEL:(02)2600-6699 FAX:(02)2600-0799
◆新竹 TEL:(03)658-0508 FAX:(03)658-0509
◆台中 TEL:(04)2355-2008 FAX:(04)2355-2006
◆嘉義 TEL:(05)277-2262 FAX:(05)277-2263

◆台南 TEL:(06)249-5488 FAX:(06)249-5499
◆高雄 TEL:(07)374-8686 FAX:(07)374-8585
◆花蓮 TEL:(03)836-0065 FAX:(03)836-0075
www.uni-onward.com.tw

