



BioSPME Fibers and Probes

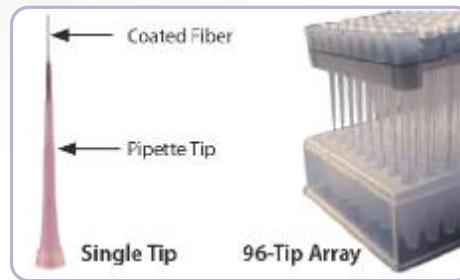
BioSPME – Biocompatible Solid Phase
Microextraction Fibers and Probes

快速微量採樣及困難生物樣之選擇性萃取技術

BioPME, Needle Probe Format



BioSPME, Pipette Tip Format



支援自動化機器人液體處理系統



特點及優點

- ★ BioSPME具有2款式: **Needle Probe** and **Pipette Tip Format**
- ★ 微量或珍貴樣品和困難生物基質的微量萃樣技術。
- ★ 能精準敏銳地萃取目標分析物，不會共萃取到如蛋白質、鹽類等其他基質組分。
- ★ 能直接萃取生物性樣品，而不須前處理。
- ★ 便於現場使用，運輸和存儲。
- ★ 96-tip array 設計，可支援自動化機器人液體處理系統，常見於**藥物代謝及動力學 DMPK研究**。
- ★ 高生物相容性，能替代DBS卡 (Dried Blood Spots) of FTA DMPK。

New SPME for Biological Samples

對於傳統的樣品液/固相萃取方法，往往需要很繁雜的步驟，費時費溶劑，而且常易被樣品雜質干擾，導致萃樣效果低落；另一個常見問題是對於低濃度樣品，傳統萃取法往往很難達到效果。

BioSPME則能有效地解決了傳統萃取的問題。Needle 或 tip 前端有一根細細的 fiber, fiber上coating了官能基C18 or PDMS/DVB 混合材質，然後**又在其外圍包覆一層獨特的生物相容性 polymer 聚合物**，這層生物相容性polymer不會跟生物檢體起任何反應。它的任務是抓住/擋住蛋白質以及磷脂質等，但小分子物質可以通過進入內層，然後被C18 or PDMS/DVB抓住。如此能精準敏銳地萃取目標分析物，不會共萃取到如蛋白質、鹽類等其他基質組分。

BioSPME對於從尿液、血液檢體中萃取藥物分子(禁藥、毒品、偽藥)來說,可說是一重大突破! (請詳閱背頁 BioSPME 圖說)

如需要訂購或更多產品資料、諮詢，請逕洽友和業務代表或客服。

For more information, visit
sigma-aldrich.com/biospme

DM10610006



友和貿易股份有限公司
UNI-ONWARD Corp.
客服專線：(02)2600-0611

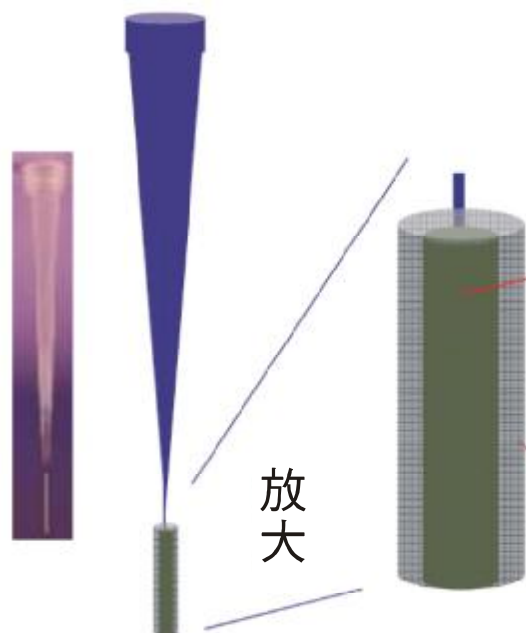
◆台北 TEL:(02)2600-6699
◆新竹 TEL:(03)658-0508
◆台中 TEL:(04)2355-2008
◆嘉義 TEL:(05)2238-001

FAX:(02)2600-0799
FAX:(03)658-0509
FAX:(04)2355-2006
FAX:(05)2233-519

◆台南 TEL:(06)249-5488
◆高雄 TEL:(07)347-7776
◆花蓮 TEL:(03)836-0065
FAX:(06)249-5499
FAX:(07)347-1245
FAX:(03)836-0075
www.uni-onward.com.tw



BIO-SPME



針對尿液、血液、唾液、牛奶...等含高蛋白質的生物性檢體，難道只能使用液液萃取法或SPME搭配頂空萃取法加鹽又加熱嗎？如果要萃取的物質具低揮發性質，那該怎麼辦？如果檢體體積很小怎麼辦？

C18 or PDMS/DVB

(C18 for 極性或非極性目標物，
PDMS/DVB for 揮發性或半揮發性目標物)

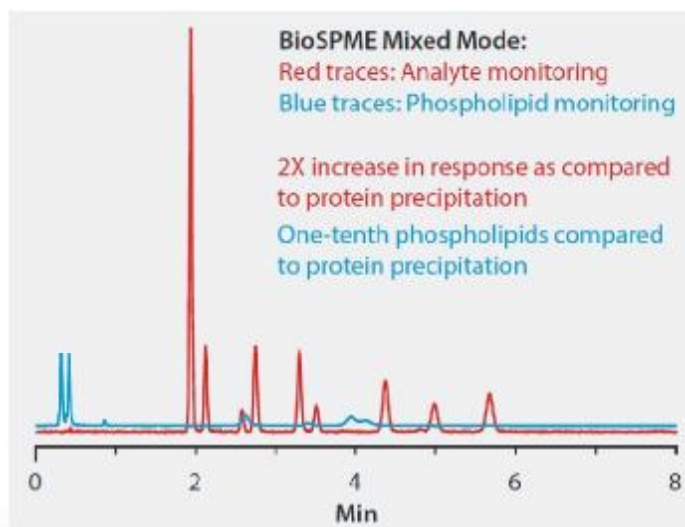
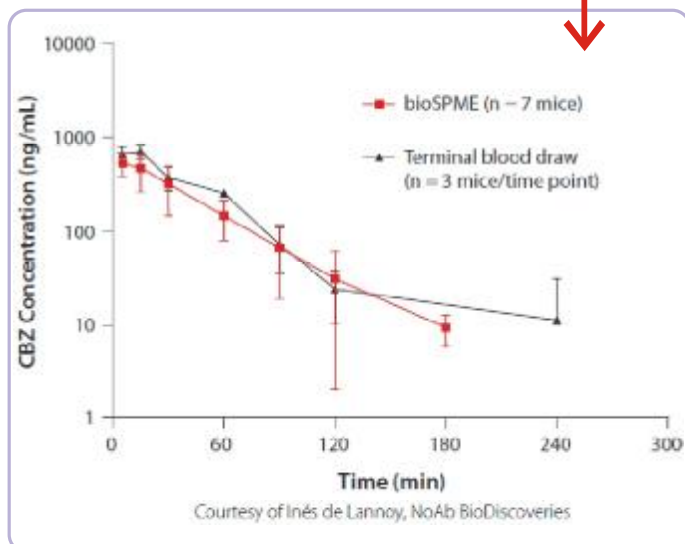
生物相容性聚合物

(阻擋蛋白以及磷脂質，是Supelco 核心技術)

您可以不用再殺一堆老鼠抽血作實驗了！？
使用 BioSPME，您只需1隻老鼠就可以進行藥動學DMPK研究，而得更好的實驗數據！

比較以 BioSPME 及標準蛋白質沉澱法來萃取血漿裡的毒浴鹽成分之TOF-LC/MS分析結果，紅色波峰顯示結果得到更高濃度的成分及較少的鹽分干擾。

DMPK Studies Using BioSPME



For more information, visit
sigma-aldrich.com/biospme

訂購資訊

品號	品名	包裝	優惠價
SU-57281- U	SPME-LC Fiber Probe, C18, Needle Probe Format	pkg of 5ea	3,600
SU-57234- U	SPME LC Tips, C18, for use with Pipettor or robotic liquid handling system	tray of 96 ea	11,500
SU-57264- U	IonSense® C18 SPE -it Tips, for use with pipettor or robotic liquid handling systems of IonSense, Inc.	pkg of 96 ea	9,700
SU-57248- U	SPME LC Tips, PDMS/DVB, for use with Pipettor or robotic liquid handling system	pkg of 96ea	13,500
SU-57249- U	IonSense® PDMS/DVB SPE -it Tips, for use with pipettor or robotic liquid handling systems of IonSense, Inc.	pkg of 96ea	13,500