

純 · 淨

客戶一致好評的 DNA CleanUp Kits

利用 Bind-Wash-Elution Column 法

illustra GFX PCR DNA & Gel Band Purification Kit

- ✓ 使用彈性: 同一Kit 可使用於 PCR DNA 或從 agarose gel 中 回收 >50bp DNA 片段
- ✓ 高純度: 完全移除 dNTP& primers, 提升後續 ligation 實驗效能
- ✓ 高回收率: buffer添加顏色pH指示劑,藉由觀察顏色變化來確保處理之樣品在正確pH值,以達最大 DNA 結合及回收效能
- ✓ 貼心設計: 內管樣品容量提升最多可達 950ul, 收集管連蓋可直接蓋住內管, 部份管壁霧化處理方便標記



品號	包裝
28903470	100 rxns
28903471	250 rxns

利用 Gel Filtration 方法回收 flow-through

品名	回收DNA片段大小 (base pair)	適用樣品體積	包裝 (Columns)	品號
illustra™ MicroSpin™ G-25	> 10 bp	25150 ul (依應用而不同)	50	27532501
illustra™ MicroSpin™ G-50	> 20 bp	<100 ul	50	27533001
			250	27533002
illustra™ MicroSpin™ S-200 HR	> 30 bp	25–100 µl	50	27512001
illustra™ MicroSpin™ S-300 HR	> 100 bp		50	27513001
illustra™ MicroSpin™ S-400 HR	> 200 bp		50	27514001
illustra™ NAP-5	> 10 bp	< 0.5 ml	20	17085301
			50	17085302
illustra™ NAP-10	> 10 bp	< 1 ml	20	17085401
			50	17085402
illustra™ NAP-25	> 10 bp	< 2.5 ml	20	17085201
			50	17085202
illustra™ AutoSeq G-50	Dye terminator removal	5–25 µl	50	27534001
			250	27534002
illustra™ ProbeQuant G-50	> 20 mer labeled DNA	25–50 µl	50	28903408

酵素水解法：一步驟完整回收 PCR產物

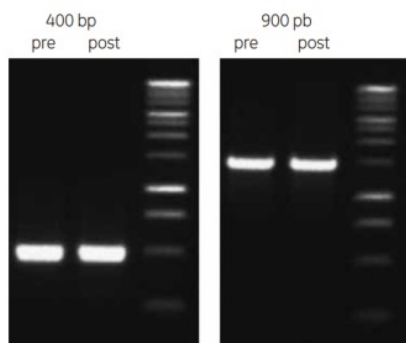
illustra™ ExoProStar™ 1-Step

利用 illustra Alkaline Phosphatase 與 Exonuclease I 兩種酵素共同作用，將 PCR 後剩餘之 primers 及 nucleotides 降解掉 (圖1)，處理完後可直接使用於核酸定序，Cloning, Genotyping，或是 DNA 修飾...等實驗反應。

產品特色:

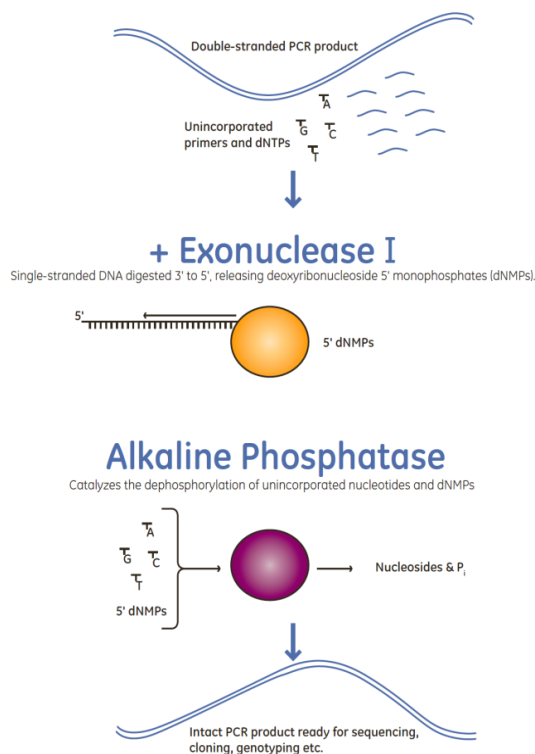
- ✓ **1Step 設計**,超方便: 預先調配混和好之單管酵素試劑，高效能移除多餘的 unincorporated primers 及 nucleotides
- ✓ **操作流程快速**: 簡單反應 30 分鐘
- ✓ **採 noncolumn 方式**，操作更簡便，PCR 樣品不流失
- ✓ **使用量可依照樣品量來等比例調整**

實驗驗證 1: PCR 產物不流失



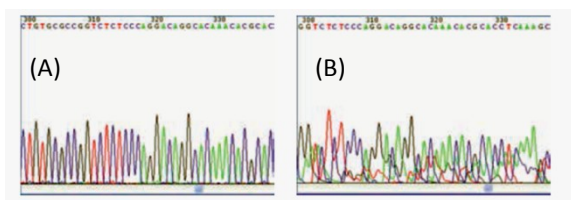
不同片段長度之 PCR 產物在 ExoProStar 1Step 處理前(pre)和處理後(post)的量不變

圖1: ExoProStar 1Step 進行 PCR cleanup



實驗驗證 2: 經此處理後，定序結果更清晰

- (A) PCR 產物在定序前先以 ExoProStar 1Step 處理
 (B) PCR 產物未經處理



產品訊息:

illustra ExoProStar 1-Step

品號	包裝 (rxns)
US77701	20
US77702	100
US77705	500
US77720	2000

DM10611005



友和貿易股份有限公司
UNI-ONWARD Corp.
 客服專線: (02)2600-0611

◆台北 TEL:(02)2600-6699
 ◆新竹 TEL:(03)658-0508
 ◆台中 TEL:(04)2355-2008
 ◆嘉義 TEL:(05)2238-001

FAX:(02)2600-0799
 FAX:(03)658-0509
 FAX:(04)2355-2006
 FAX:(05)2233-519

◆台南 TEL:(06)249-5488
 ◆高雄 TEL:(07)347-7776
 ◆花蓮 TEL:(03)836-0065
 FAX:(06)249-5499
 FAX:(07)347-1245
 FAX:(03)836-0075
 www.uni-onward.com.tw

