



永久性化學品 PFAS

完全攻略

友和提供您一條龍服務，全系列 PFAS 分析產品
Everything you need for PFAS analysis in Uni-Onward

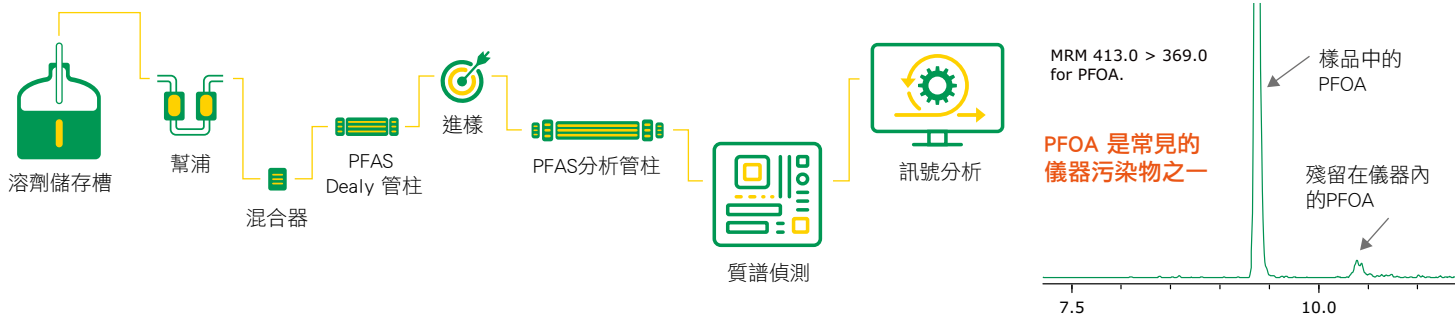
SPE cartridges/Manifold | QuEChERS tubes | HPLC/UPLC Columns | Chemicals Vials & Caps | Standards

Supelco[®]
Analytical Products

Waters[™]



SILICYCLE



PFAS Delay Column ≠ 保護管柱：提供 PFAS 化合物的高解析度，並用於延遲儀器中殘留的 PFAS，拉開與目標 PFAS 分析物的滯留時間，降低干擾，通常需放在 main column 的前端，安裝於進樣器和混合器中間。

1 前處理 Sample preparation

SPE 固相萃取



SPE 真空裝置



2 過濾 Filter

PFAS 專用 PP 樣品瓶



PFAS 專用小飛碟

CHROMAFIL[®] syringe filters



3 分析 Analysis

PFAS 專用 UPLC Delay column



PFAS 高回收率固相萃取 SPE 管

符合法規 / 方法 / 特性之產品指引



Supelco PFAS
系列產品



MN PFAS
系列產品

| 產品編號 | 產品名稱 | 規格 | 根據法規 / 方法 / 特性 | 包裝 |
|---|--|----------------------|--|-------|
| MN CHROMABOND® 系列 SPE 管 | | | | |
| MN-730283 | CHROMABOND® PFAS | 85 µm, 6 ml / 300 mg | ISO 21675:2019, DIN 38407-42 FDA C-010.01 | |
| MN-730745 | | 85 µm, 6 ml / 500 mg | EPA 533 | |
| MN-730748P45 | | 45 µm, 3 ml / 200 mg | EPA 533 | |
| MN-730747 | CHROMABOND® HR-XAW | 85 µm, 3 ml / 60 mg | ISO 21675:2019, DIN 38407-42 | 30 EA |
| MN-730749 | | 85 µm, 6 ml / 150 mg | EPA 533 | |
| MN-7300011 | | 30 µm, 6 ml / 150 mg | EPA 1633 and EPA 533 | |
| MN-7300012 | CHROMABOND® WAX | 30 µm, 6 ml / 500 mg | EPA 1633 and EPA 533 | |
| MN-730931P45 | CHROMABOND® HR-X | 45 µm, 3 ml / 200 mg | EPA 537.1 | |
| MN-730939 | | 85 µm, 6 ml / 500 mg | EPA 537.1 | |
| MN CHROMABOND® 系列 QuEChERS tubes | | | | |
| MN-730648 | Mix XII, extraction tubes | 15 ml / 5 g | FDA C-010.01 | |
| MN-7300008 | Mix L Diamino / Carbon clean-up tubes | 15 ml / 1.35 g | FDA C-010.01 | 50 EA |
| MN-730670.2 | Mix XX Diamino clean-up | 2 ml / 0.2 g | AOAC 2007.01, FDA C-010.01 | |
| Supelco Supelclean™ ENVI™ 系列 SPE 管 | | | | |
| SU-57225U | Chrom P SPE Tube | 80 µm, 6 ml / 250 mg | EPA 537.1 | 30 EA |
| SU-57226 | | 80 µm, 6 ml / 500 mg | EPA 537.1 | |
| SU-54056U | WAX SPE Tube | 40 µm, 6 ml / 200 mg | ISO 21675:2019, DIN 38407-42 | |
| SU-54057U | | 40 µm, 6 ml / 500 mg | EPA 533, EPA537.1, EPA 1633 | |
| Waters OASIS 系列 SPE 管 | | | | |
| 186009345 | Oasis WAX | 30 µm, 6 ml / 150 mg | for PFAS Analysis | 30 EA |
| 186009347 | | 60 µm, 6 ml / 500 mg | for PFAS Analysis | |

SPE Vacuum Manifolds 真空萃取裝置完整組

各廠牌標準型 PTFE Free, suitable for PFAS testing



| 廠牌 | 12 孔 | 20 孔 | 24 孔 | 特色 |
|-----------|--------------------|--|------------|--|
| MN | MN-730150N | | MN-730151N | 水龍頭式流量閥 |
| Supelco | SU-57030U | | SU-57250U | 螺帽式流量閥 |
| SiliCycle | SY-SPE-AUT-0128-12 | | | 水龍頭式流量閥 |
| Waters | | XG-IWAT200606-1PK XG-IWAT200607-1PK XG-IWAT200608-1PK XG-IWAT200609-1PK | | 適用 13*75 MM TUBES 適用 13*100 MM TUBES 適用 16*75 MM TUBES 適用 16*100 MM TUBES |
| Avantor | JT-6998-00 | | | 水龍頭式流量閥 |

PFAS 樣品專用 小飛碟 / 過濾頭

CHROMAFIL® syringe filters PTFE free



| 產品編號 | 產品名稱 | 孔徑 [µm] | 內膜直徑 [mm] | 色標 | 包裝 |
|--|-------------------------------|---------|-----------|------|--------|
| CHROMAFIL Xtra Polyester (PET) | | | | | |
| MN-729022 | PET-20/15 | 0.2 | 15 | 上黃下橘 | 100 EA |
| MN-729221 | PET-20/25 | | 25 | 型號標記 | |
| CHROMAFIL Xtra Polyethersulfone (PES) | | | | | |
| MN-729241 | PES-45/25 | 0.45 | 25 | 型號標記 | 100 EA |
| MN-729240 | PES-20/25 | 0.2 | | | |
| CHROMAFIL Xtra Polyamide (PA=Nylon) | | | | | |
| MN-729048 | PA-20/15 MS | 0.2 | 15 | 上黃下綠 | 100 EA |
| MN-729212 | PA-20/25 | 0.2 | 25 | 型號標記 | |
| Glass fiber (GF) – 玻璃纖維過濾頭 | | | | | |
| MN-729243 | GF-100/13 | 1 | 13 | 型號標記 | 100 EA |
| MN-729048 | GF-100/25 | | 25 | 型號標記 | |
| WAT200818 | Glass Acrodisc syringe filter | | | | PALL |

PFAS PP 專用樣品瓶

PTFE free



| 產品編號 | 瓶身 / 蓋材質 | 瓶容量 | 尺寸 (mm) | 蓋型 / 樣式 | 墊片材質 | 備註 |
|-----------|----------|---|--------------------|--------------|--------------------|----------|
| MN-702500 | 透明 PP 瓶 | 1.5 mL | 11.6x32 | N9 螺蓋式 | — | 有刻度線 |
| MN-702009 | 透明 PP 瓶 | 0.3 mL | 11.6x32 | N9 螺蓋式 | — | 內錐 |
| MN-702172 | 褐色 PP 瓶 | 0.3 mL | 11.6x32 | N9 螺蓋式 | — | 內錐 |
| MN-702010 | 透明 PP 瓶 | 0.7 mL | 11.6x32 | N9 螺蓋式 | — | 圓底 |
| MN-702809 | 透明 PP 瓶 | 0.3 mL | 11.6x32 | N11 壓 / 卡環蓋式 | — | 內錐 |
| MN-702173 | 褐色 PP 瓶 | 0.3 mL | 11.6x32 | N11 壓 / 卡環蓋式 | — | 內錐 |
| MN-702174 | 透明 PP 瓶 | 0.7 mL | 11.6x32 | N11 壓 / 卡環蓋式 | — | 圓底 |
| MN-702819 | 透明 PP 瓶 | 0.1 mL | 5.7x2.9 | 內插管 | — | 附彈簧 |
| MN-702402 | PP 藍蓋 |  | N9 中孔螺旋蓋 / 無氟墊片 | | Silicone/Polyimide | for PFAS |
| MN-702405 | PP 藍蓋 | | N9 中孔螺旋蓋 / 一字切無氟墊片 | | Silicone/Polyimide | for PFAS |
| MN-702406 | PP 藍蓋 |  | N9 中孔螺旋蓋 / 無氟墊片 | | Silicone/PP | for PFAS |
| MN-702403 | PE 軟蓋 | | N11 中孔螺旋蓋 / 無氟墊片 | | Silicone/Polyimide | for PFAS |

知名品牌瑜珈服 驚傳含有 PFAS ?

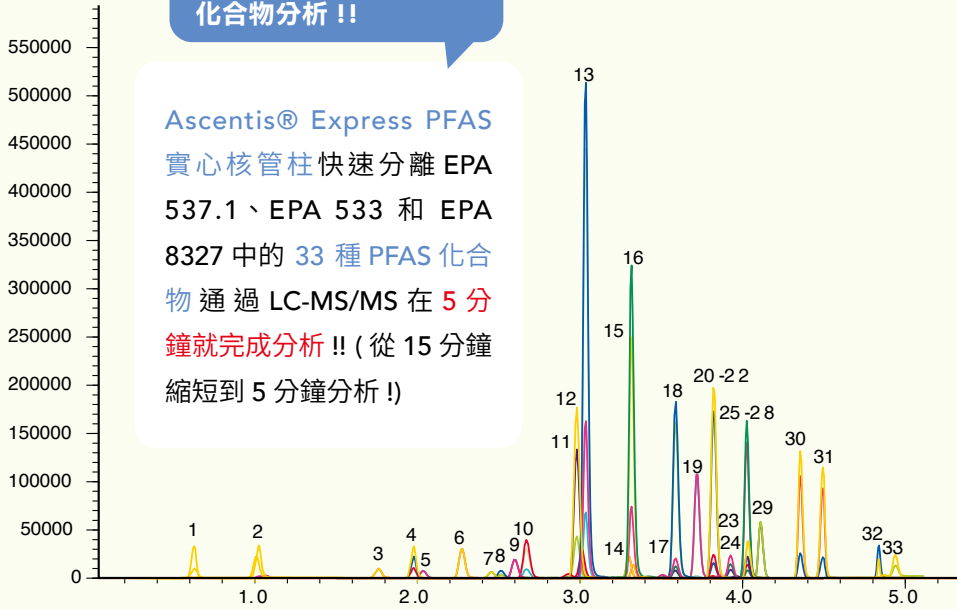
永久性化學物質 就在你身邊

瑜珈服與運動衣 也可能有 ?

詳細分析條件請洽友和

5 分鐘完成 33 種 PFAS 化合物分析 !!

Ascentis® Express PFAS 實心核管柱快速分離 EPA 537.1、EPA 533 和 EPA 8327 中的 33 種 PFAS 化合物 通過 LC-MS/MS 在 5 分鐘就完成分析 !! (從 15 分鐘縮短到 5 分鐘分析 !)



| Peak # | Compound | Transition | tR (min) |
|--------|--------------|-------------------|----------|
| 1 | PFBA | 213.0000>169.0000 | 0.755 |
| 2 | 4:2FTS | 229.0000>85.0000 | 1.031 |
| 3 | PFPeA | 263.0000>219.0000 | 1.762 |
| 4 | PFBS | 299.0000>80.0000 | 1.979 |
| 5 | PFHpS | 279.0000>85.0000 | 2.035 |
| 6 | PFPeS | 315.0000>135.0000 | 2.273 |
| 7 | PFMPA | 327.0000>307.0000 | 2.454 |
| 8 | PFHxA | 313.0000>269.0000 | 2.514 |
| 9 | PFEEA | 349.0000>80.0000 | 2.599 |
| 10 | HFPO-DA | 285.0000>169.0000 | 2.670 |
| 11 | PFHxS | 399.0000>80.0000 | 3.013 |
| 12 | NaDONA | 377.0000>251.0000 | 3.033 |
| 13 | ADONA | 377.0000>250.9000 | 3.034 |
| 14 | FOSA | 427.0000>407.0000 | 3.299 |
| 15 | PFOA | 413.0000>369.0000 | 3.316 |
| 16 | PFMBA | 449.0000>80.0000 | 3.328 |
| 17 | PFHpA | 363.0000>319.0000 | 3.388 |
| 18 | PFOS | 499.0000>80.0000 | 3.588 |
| 19 | 9Cl-PF3ONS | 530.9000>351.0000 | 3.719 |
| 20 | 8:2FTS | 549.0000>80.0000 | 3.816 |
| 21 | PFNS | 527.0000>507.0000 | 3.820 |
| 22 | PFDA | 513.0000>469.0000 | 3.822 |
| 23 | N-MeFOSAA | 570.0000>419.0000 | 3.925 |
| 24 | PFNA | 463.0000>419.0000 | 3.942 |
| 25 | NFDHA | 599.0000>80.0000 | 4.015 |
| 26 | PFUnA | 563.0000>519.0000 | 4.025 |
| 27 | N-EtFOSAA | 584.0000>419.0000 | 4.029 |
| 28 | 6:2FTS | 498.0000>78.0000 | 4.033 |
| 29 | 11Cl-PF3OUdS | 630.7000>451.0000 | 4.110 |
| 30 | PFTdA | 663.0000>619.0000 | 4.355 |
| 31 | PFDoA | 613.0000>569.0000 | 4.496 |
| 32 | PFTeDA | 713.0000>669.0000 | 4.745 |
| 33 | PFDS | 295.0000>201.0000 | 4.921 |

PFAS 分析專用 UHPLC columns



| 產品編號 | 管柱系列 | 粒徑 (um) | 長度 (cm) | 內徑 (mm) | 包裝 |
|---|------------------------------|---------|---------|---------|------|
| Supelco Ascentis Express PFAS (Core-Shell 實心核快遞超跑系列) - 5 分鐘完成高解析分離 | | | | | |
| SU-53559U | Ascentis® Express PFAS | 2.7 | 10 | 2.1 | 1 EA |
| SU-53560U | | | 15 | | |
| SU-53562U | | | 25 | | |
| SU-53572U | Ascentis® Express PFAS Delay | | 5 | 3 | |
| MN NUCLEODUR PFAS (標準型 PFAS 分析管柱系列) | | | | | |
| MN-760663.20 | NUCLEODUR® PFAS | 3 | 5 | 2 | 1 EA |
| MN-760666.20 | | | 10 | | |
| MN-760673.20 | | | 5 | | |
| Waters UPLC Columns for PFAS analysis | | | | | |
| 186002352 | ACQUITY UPLC BEH C18 | 1.7 | 10 | 2.1 | 1 EA |
| 186009453 | ACQUITY Premier BEH C18 | | | | |

DM11505001



如需其他規格產品或更多資料，請逕行接洽友和業務代表或客服人員。



友和貿易股份有限公司
UNI-ONWARD Corp.
客服專線：(02) 2600-0611

◆ 台北 TEL: (02) 2600-6699 FAX: (02) 2600-0799
◆ 新竹 TEL: (03) 658-0508 FAX: (03) 658-0509
◆ 台中 TEL: (04) 2355-2008 FAX: (04) 2355-2006
◆ 嘉義 TEL: (05) 277-2262 FAX: (05) 277-2263

◆ 台南 TEL: (06) 249-5488 FAX: (06) 249-5499
◆ 高雄 TEL: (07) 374-8686 FAX: (07) 374-8585
◆ 花蓮 TEL: (03) 836-0065 FAX: (03) 836-0075
www.uni-onward.com.tw